



تحسين تجربة رواد الأعمال في مساحات العمل المشتركة

دليل إرشادي لمساحات العمل المشتركة

الفهرس

2

كيف يمكن تحسين تجربة العمل في مساحات العمل المشتركة؟

7

أحدث التوجهات العالمية في مساحات العمل المشتركة

10

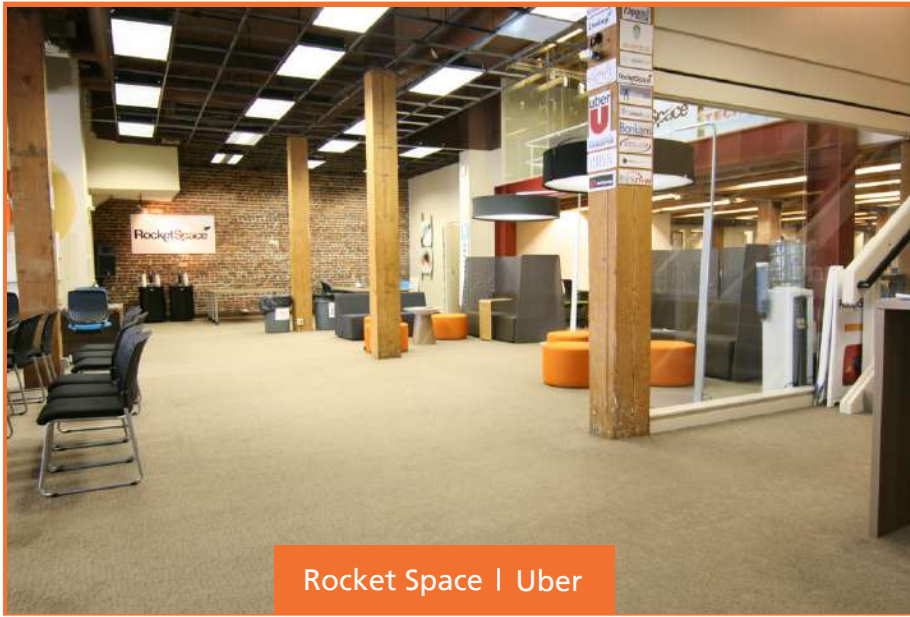
ما الذي يجعل مساحات العمل المشتركة المكان الأفضل لبدء المشاريع الناشئة؟

11

5 من أنجح الشركات الناشئة ومساحات العمل المشتركة التي بدأت فيه

لا يخفى على أحد أن مساحات العمل المشتركة هي ملقن للمبتكرين وأصحاب الأفكار الخلاقة ورواد الأعمال الطموحين وبالتالي فإنه من غير المفاجئ معرفة أن بعض أنجح الشركات اليوم بدأت أولى خطواتها من مساحات العمل المشتركة.

في السطور التالية نستعرض 5 من أنجح الشركات الناشئة ومساحات العمل المشتركة التي بدأت فيها:



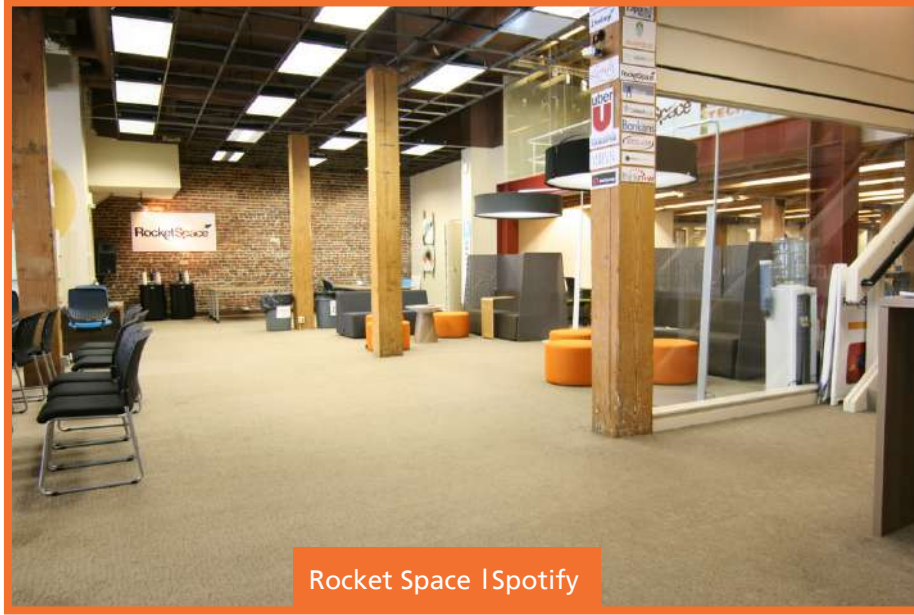
قام ترافيس كالانيك وجاريت كامب بتأسيس أوبر كحل لمشاكل سيارات الأجرة في سان فرانسيسكو في عام 2011

تم تطوير التطبيق بواسطة فريق مكون من 8 أشخاص بدأوا العمل من مساحة عمل مشتركة في سان فرانسيسكو تدعى Rocket Space وهي مساحة عمل مختصة بالتقنية.



أوبر الآن موجودة في أكثر من 10 آلاف مدينة في 81 بلداً حول العالم!





Rocket Space | Spotify

قام دانيال إيك ومارتن لورنتزون بتأسيس Spotify في السويد عام 2006، وفي العام 2011 تمكنوا من الإطلاق في أمريكا بعد مفاوضات طويلة وشاقة مع شركات التسجيلات الأمريكية.

كما هو الحال في أوبر، انطلقت سبوتيفاي في أمريكا من مساحة العمل المشتركة روكت سبيس RocketSpace



يوجد اليوم لدى سبوتيفاي أكثر من 406 مليون مستخدم نشط!





قام رايان هولمز بتأسيس Hootsuite في 2008. كأداة قائمة على الحوسبة السحابية تمكن من إدارة جميع حسابات منصات التواصل الاجتماعية من خلال لوحة تحكم واحدة.



وصل مستخدمو هootسوت اليوم لأكثر من 15 مليون مستخدم، بما في ذلك 800 شركة مصنفة ضمن أفضل 100 شركة في تصنيف فورتشن.





فف عام 2011 أسست كرفستف لفو شركتها الناشئة Wanderfly والتي تصفها بأنها "موقع إلكتروني ملهم، فساعد الأشخاص على اكتشاف تجارب ووجهات سفر جففة بناءً على مفزانفاتهم واهتماماتهم"

بدأت كرفستف العمل مع ثلاثة شركاء مؤسسين وعدد قفلل من الموظفين من مساحة عمل مشتركة تدعى Projective Space فف سوهو، نفوفورك.



بعء عام واحد فقط من إطلاقه، قامت TripAdvisor بفشراء Wanderfly مقابل مبلغ لم فتم الإفصاح عنه





كان كيفن سيستروم ومايك كريجر يبلغان من العمر 26 و 24 عامًا عندما أسسا منصة انستغرام في عام 2010.

عمل الشريكان من مساحة عمل مشتركة تدعى دوغباتش لاب Dogpatch Labs في مدينة سان فرانسيسكو في الولايات المتحدة مما أتاح لهما القدرة على تحمل التكاليف والمرونة أثناء العمل على نقل مشروعهما إلى أرض الواقع.

في عام 2011 انتقلت Dogpatch Labs من فرانسيسكو إلى مدينة بالو ألتو في كاليفورنيا، كما تبنت توجهاً جديداً للتوسع في أوروبا عن طريق افتتاح حاضنة أعمال في أيرلندا



اليوم يوجد في انستغرام أكثر من مليار مستخدم نشط شهرياً



ما الذي يجعل مساحات العمل المشتركة المكان الأفضل لبدء المشاريع الناشئة؟

إذا كنت تتساءل عن سبب ازدهار المشاريع والشركات الناشئة من جميع الأحجام و القطاعات في مساحات العمل المشتركة ، فإن الإجابة بسيطة:

توفر مساحات العمل المشتركة العديد من المزايا التي تساعد الشركات الناشئة على النجاح.

من أبرز الأمثلة على ذلك:

1 فعالية التكلفة: تسمح مساحات العمل المشتركة للشركات والمشاريع الناشئة بالحصول على مساحات مكتبية احترافية، بأسعار معقولة ومساحات قابلة للتوسع، في حال زيادة أعداد الفريق دون الاضطرار للانتقال لمكان آخر بدلاً من تأجير مكاتب تقليدية بتكلفة أعلى.

2 المرونة: بالنسبة للشركات الناشئة في طور النمو ، يمكن أن تحدث الحاجة إلى التوسع (أو التقلص) بسرعة كبيرة. تلبية مساحات العمل المشتركة هذه الحاجة، مما يسمح للشركات والمشاريع الناشئة بالانتقال من المكاتب السريعة (غير خاصة بفرد معين) إلى المكاتب الخاصة إلى المكاتب المنفصلة حسب الحاجة.

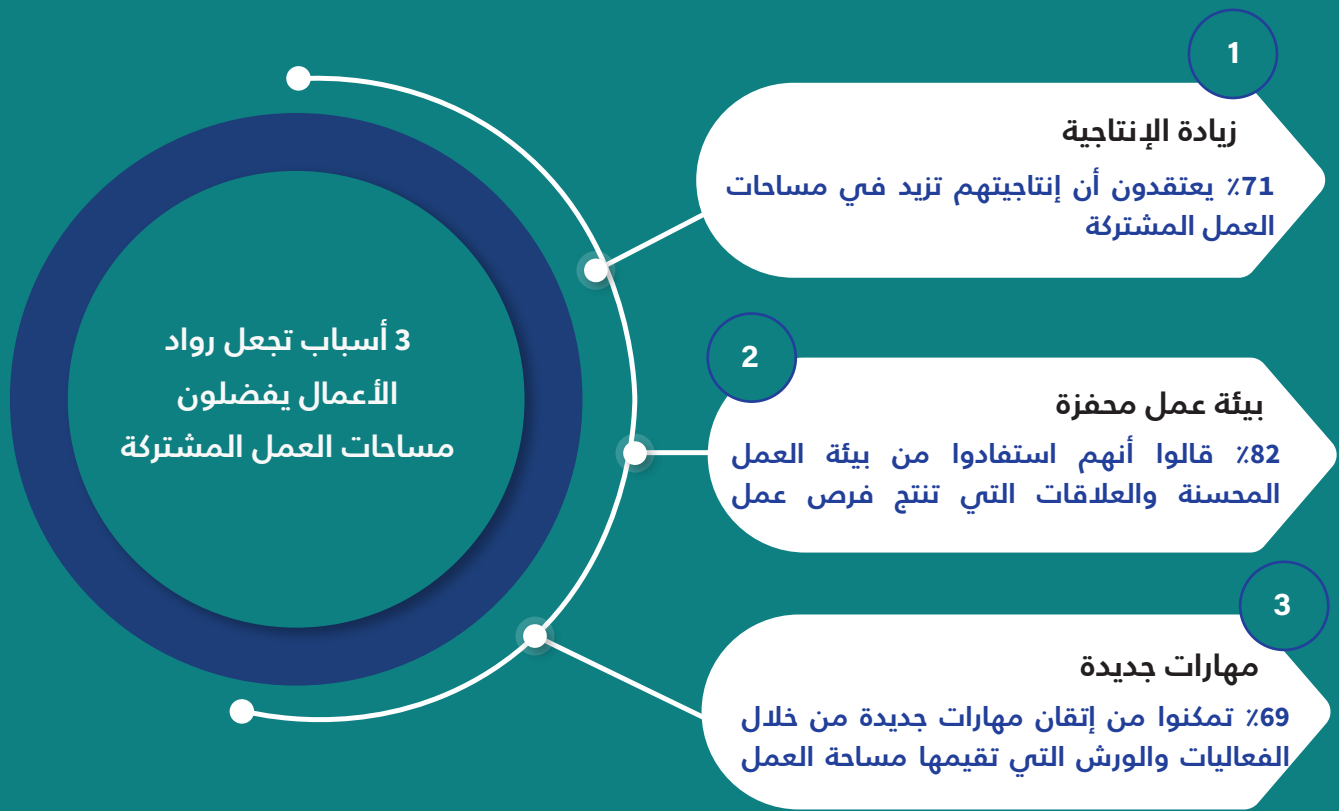
3 بناء شبكة من المعارف والعلاقات : تعد مساحات العمل المشتركة مجتمعات مهنية نابضة بالحياة، تضعك على مقربة من الكثير من الأفراد والشركات والمشاريع التي تتميز بعقليات متقاربة، يسعى الجميع فيها للنجاح وتحقيق غاية ما، يساعد ذلك في الحفاظ على مستويات التحفيز ورفع الحماس وربما فرص التعاون والتعرف على أعضاء فريقك المستقبلي..

4 حلول الأعمال: يتوفر في مساحات العمل المشتركة العديد من الأدوات والحلول المساعدة على بناء المشاريع والشركات الناشئة (المساحات المكتبية، المعارف والعلاقات، الفعاليات الريادية، المرشدين)





اعتماداً على 3 استطلاعات تم إجراؤها على مستخدمي مساحات العمل في أماكن مختلفة حول العالم:



كيف يمكن تحسين تجربة العمل في مساحات العمل المشتركة؟

6 خطوات تساعد مساحات العمل على توفير البيئة الأفضل لروادها:

- 1** استخدام عناصر من الطبيعة

كالنباتات والاضاءة الطبيعية في أثناء المكتب يخفف التوتر والضغط ويحسن المزاج
- 2** تقديم جولات تعريفية

للمستفيدين الجدد، وتعريفهم بكيفية استخدام المرافق يساعدهم على الاستفادة منها بكفاءة دون الإضرار بها
- 3** تهيئة مساحة حرة للتجمعات واللقاءات غير الرسمية

يساعد المستفيدين على التواصل، كما يخفف العبء على غرف الاجتماعات.
- 4** وجود أماكن خالية من الضوضاء

تتوفر فيها مصادر الإضاءة يمنح المستفيدين خاصية استخدامها لتصوير المحتوى المرئي لمنصات التواصل الاجتماعية وغيرها.
- 5** الأصوات المنخفضة في الخلفية

سواء كانت موسيقى أو غيرها تساعد على تخفيف الضوضاء وأصوات المحادثات مما يساعد المستفيدين على التركيز
- 6** إضافة منطقة للطاولات يمكن تعديلها أثناء الوقوف

تشجع المستفيدين على النشاط خلال اليوم مما يخفف المخاطر الصحية



أحدث التوجهات العالمية في مساحات العمل المشتركة

1- الاهتمام بالتفاصيل

عندما توفر كل مساحات العمل المشتركة: القهوة المجانية، وغرف الاجتماعات والمكاتب المرنة، ونظام حجز مدهل. ما الذي سيميز مساحة العمل الخاصة بك؟ للإجابة على ذلك عليك أولاً البدء بفهم منشأتك بشكل كامل كيف تتميز خدماتكم عن أي خدمة أخرى في السوق.

مثلاً لا تزال المرونة في إجراءات الحجز وإمكانية الدول السريع بدون كثرة المتطلبات أمراً في غاية الأهمية للمستفيدين.

كم يستغرق تقديم طلب التأجير والموافقة عليه؟ هل من السهل حجز غرف الاجتماعات؟ هل الدخول متاح على مدار اليوم؟ قم بالتركيز على كل خدمة تقدمها منشأتك، واسأل نفسك كيف يمكننا أن نجعلها أكثر مرونة وسلاسة؟



2- المساحات المتخصصة

غرفة مجهزة لتسجيل للبودكاست، مساحات بخلفيات وإضاءة مناسبة لتسجيل الفيديو، معدات تصوير.

في عالم يزداد فيه الإقبال على صناعة المحتوى كوظيفة بدوام كامل لعدد متزايد من السكان توفير واحدة على الأقل من هذه الميزات في مساحة العمل يشكل ميزة تنافسية لمساحة العمل، مما يجذب المستقلين وصناع المحتوى الباحثين عن أماكن مرنة لإنجاز أعمالهم.



3- مساحات العمل في القرى والمحافظات

يمكن أن توفر مساحات العمل المشتركة النواة للبيئة الريادية في المناطق البعيدة عن المدن الرئيسية بحيث تساعد رواد الأعمال على الإلتقاء وتوفير لهم أماكن مناسبة للعمل.

كما يمكن أن يهتم بمثل هذا الخيار الأشخاص الراغبون في الاستمتاع بهدوء المناطق النائية مع القدرة على مواصلة أعمالهم في أماكن مجهزة

تبنّت عدد من مساحات العمل المشتركة هذا التوجه، ومنها:



Sende (سيندي)

وهي مساحة عمل مشتركة، جدد مؤسسها عدداً من المنازل الريفية والحدائق الجبلية، وأدخلوا التجهيزات الأساسية ليتمكن الأفراد من إنجاز أعمالهم بينما يخوضون تجربة التعرف على المجتمعات المحلية، والاستمتاع بالمناظر الطبيعية الساحرة والطعام المحلي.





4- الإستحواذ والإستثمار

أصبحت العديد من شركات الاستثمار العقاري حول العالم مهتمة بمفهوم مساحات العمل المشتركة والعمل المرن، خصوصاً مع تغير ثقافة العمل بسبب جائحة كورونا وتبني العديد من عملائهم من الشركات لثقافة العمل المرن أو العمل من أي مكان، مما يدفع بشركات الاستثمار العقاري للبحث عن حلول أكثر ابتكاراً فيما يخص المكاتب

أحدى هذه الطرق هي الاستحواذ أو الاستثمار في المساحات المشتركة من الأمثلة على ذلك:

استحوذ CBRE Group على حصة بنسبة 35% في Industrious الشركة الرائدة في مجال مساحات العمل المشتركة في أمريكا بحيث أصبحت أكبر مساهم فيه.






وكذلك الشراكة الاستراتيجية التي عقدتها & CUSHMAN WAKEFIELD بقيمة 150 مليون دولار مع WEWORK التي تشهد بعض الاستقرار بعد المشاكل التي عانتها في 2019 وبعد أن تمكنت من الإدراج في سوق الأسهم في أكتوبر 2021 مما يبشر بسوق واعد لمساحات العمل المشتركة.



مستقبل العمل لا يعرف الحدود، والعديد من الحلول المبتكرة تستمر في فرض نفسها في سوق العمل كالعامل المرن والعمل عن بعد



المصادر:

Statista

Allwork.Space

Regus's Development Economics report

Small Business Labs

WorkWise

GCUC global

2022-<https://soundcloud.com/gcuc/coworking-megatrends>

<http://www.rocketSPACE.com>

/2021-<https://gcuc.co/coworking-megatrends>

/http://www.freepik.com

/https://www.industriousoffice.com

percent-interest-in-industrious--leading-35-<https://www.cbre.com/en/press-releases/cbre-acquires-provider-of-flexible-space-solutions>

/150m-partnership-wework-cushman-negotiating/09/08/2021/<https://therealdeal.com>

/cushman-explains-its-high-hopes-for-wework-partnership/05/11/2021/<https://therealdeal.com>

<https://www.wework.com/newsroom/wework-and-cushman-wakefield-form-exclusive-strategic-partnership-to-deliver-innovative-flexible-space-operating-platform>

strategic-investment-in-wework/10/2021/<https://www.cushmanwakefield.com/en/news>

/https://www.sende.co

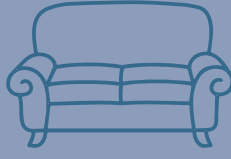
/https://dogpatchlabs.com

/rocketSPACE-coworking-san-francisco/15/08/2011/<https://www.officesnapshots.com>

/projective-space/30/10/2012/<https://officesnapshots.com>



شكراً لكم...



 sian.sa

 [SaudiIncubators](https://twitter.com/SaudiIncubators)

 ask@sian.sa

 [saudi-incubators](https://www.linkedin.com/company/saudi-incubators)